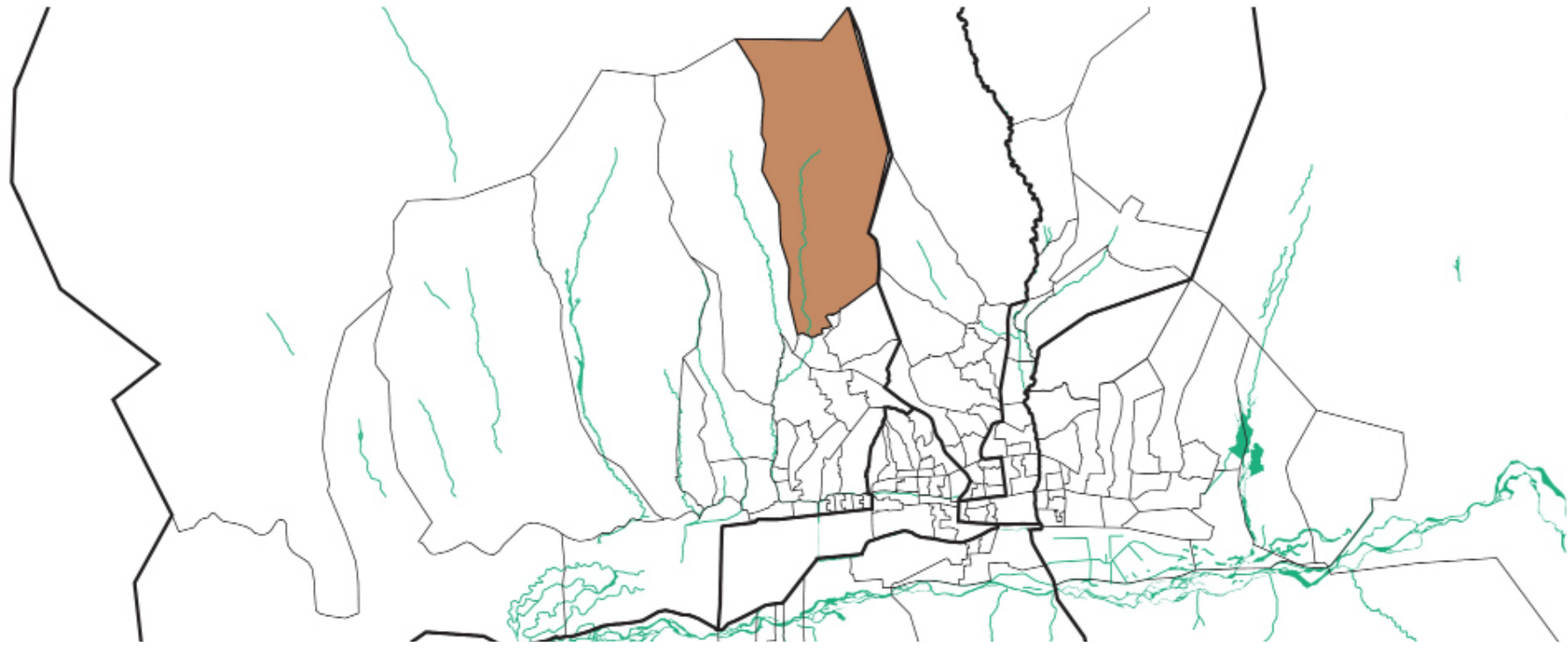


Сонгинохайрхан 25

11,346



2,906

Нийт өрхийн тоо

3,519 /га/

Газар нутгийн хэмжээ /га/

3.9

Нэг өрхийн гишүүдийн дундаж тоо

3.2 /1 га/

Хүн амын нягтаршил /1 га/

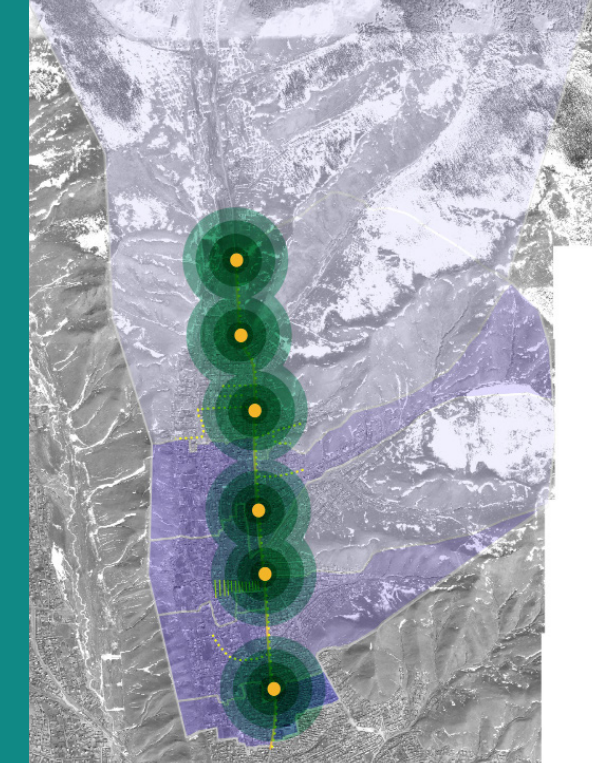


Нийтийн тээвэр

Автобусны буудалтай ойр байснаар иргэд нийтийн тээврийн үйлчилгээг ашиглан ажилдаа ирж очих ба өөр бусад төрлийн үйлчилгээг авах боломжоор хангагдана

8%

Хүн амын 8% нь автобусны буудлаас 5 минут алхах зайд амьдардаг



Тэмдэглэгээ

- Автобусны зогсоол
 - Гудамжны гэрэлтүүлэг
 - Засмал/Төв зам
- Хүн амын нягтаршил/нэг га-д ноогдох хүний тоо
- 0 - 6
 - 6 - 20
 - 20 - 40
 - 40 - 91



Ус

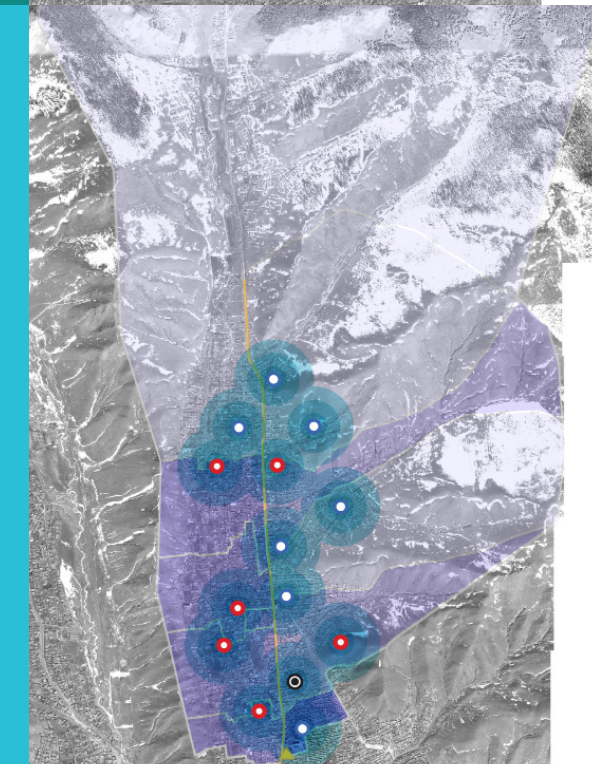
Цэвэр усны хүртээмжтэй байдал нь иргэдийн эрүүл ахуй болон амьдрах нөхцөл байдлыг сайжруулна

11%

Хүн амын 11% нь усны худагтай ойр 5 минут алхах зайд амьдардаг

1.32

1,000 хүнд 1,32 усны худаг



Тэмдэглэгээ

- Худаг 1 (зөөврийн)
 - Худаг 2 (гүний)
 - Худаг 3 (Төвийн шугам)
 - ▲ Халуун усны газар
 - Засмал/Төв зам
- Хүн амын нягтаршил/нэг га-д ноогдох хүний тоо
- 0 - 6
 - 6 - 20
 - 20 - 40
 - 40 - 91

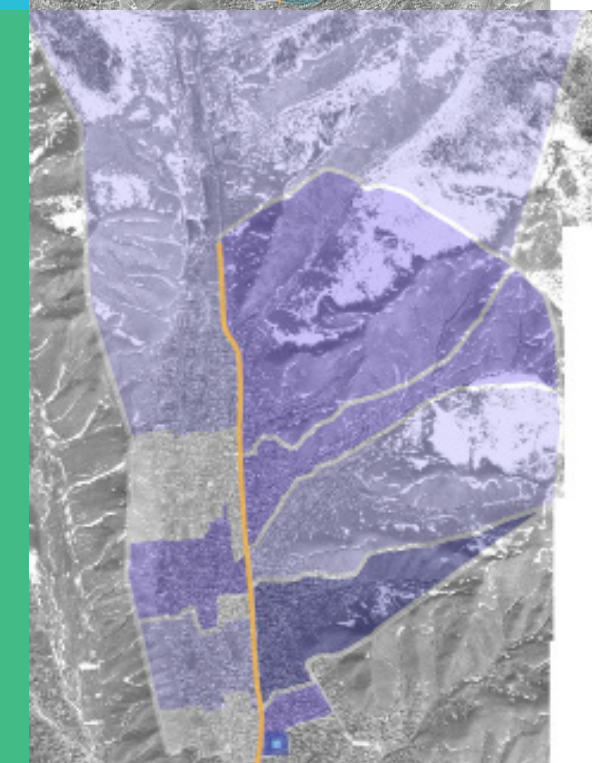


Сургуулийн өмнөх насны боловсрол

2-5 насны 376 хүүхэд буюу энэ насны ангилалын нийт хүүхдийн 46% нь цэцэрлэгт хамрагдаагүй байна. Энэ нь эдгээр хүүхдүүдийг цаашид сургуульд

46%

2-5 насны хүүхдийн 46% нь цэцэрлэгт хамрагдаагүй



Тэмдэглэгээ

- Цэцэрлэг
 - Засмал/Төв зам
- Цэцэрлэгт хамрагдаагүй 2-5 насны хүүхдийн тоо
- 13 - 18
 - 18 - 35
 - 35 - 51
 - 51 - 68



Хог хаягдал

Хог хаягдлыг зориулалтын бусаар хаях нь хорооны өнгө үзэмжинд сөргөөр нөлөөлөд зогсохгүй халдварт өвчнийг үүсгэх аюултай

3

Албан бус хогийн цэг



Тэмдэглэгээ

- Албан бус хогийн цэг
 - Засмал/Төв зам
- Хүн амын нягтаршил/нэг га-д ноогдох хүний тоо
- 0 - 6
 - 6 - 20
 - 20 - 40
 - 40 - 91



Аюултай бүс

Борооны улиралд жалга даган орж ирэх үерийн ус нь иргэд, оршин суугчдад маш их гарз хохирол учруулдаг. Эдгээр аюултай бүсүүдэд хог хаягдал ихээр овоорсон байдаг

12%

Хүн амын нь 12% аюултай бүсээс 100 м зайд амьдардаг



Тэмдэглэгээ

- Үерийн аюултай бүс эмт хэрэг гарах магадлал өндөр цэг
 - Цагдаагийн хэсэг
 - Тоглоомын талбай
- Хүн амын нягтаршил/нэг га-д ноогдох хүний тоо
- 0 - 6
 - 6 - 20
 - 20 - 40
 - 40 - 91
- 5 минутанд алхах зай

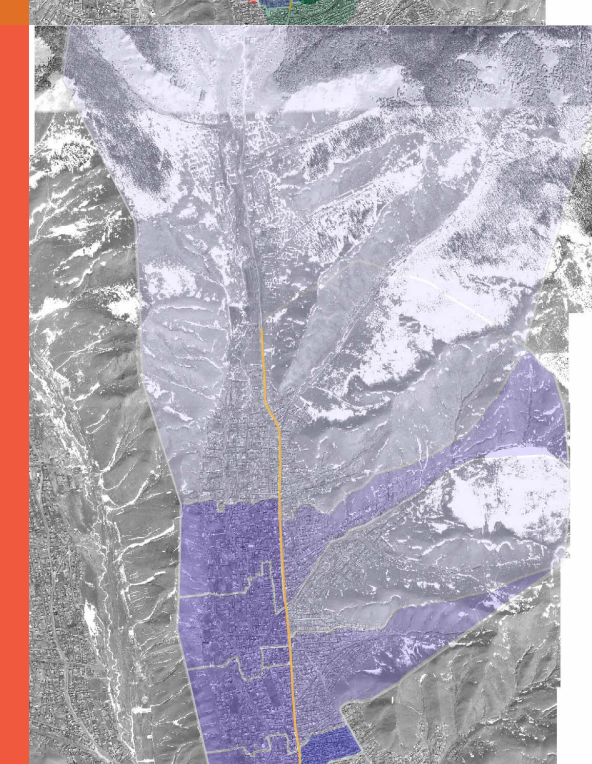


Эрүүл мэндийн үйлчилгээ

Эрүүлмэндийн үйлчилгээний хүртээмжтэй байдал нь иргэдийн сайн сайханаа амьдрах боломжийг бүрдүүлнэ

0.0

Нэг өрхийн эмнэлэг буюу 1,000 хүнд ноогдох эрүүл мэндийн төв 0,0



Тэмдэглэгээ

- Өрхийн болон бусад эмнэлэг
 - Засмал/Төв зам
- Хүн амын нягтаршил/нэг га-д ноогдох хүний тоо
- 0 - 6
 - 6 - 20
 - 20 - 40
 - 40 - 91